

Luka EKO 3,5x2,5/1,7 m  
- terasa 3,5x1,5 m

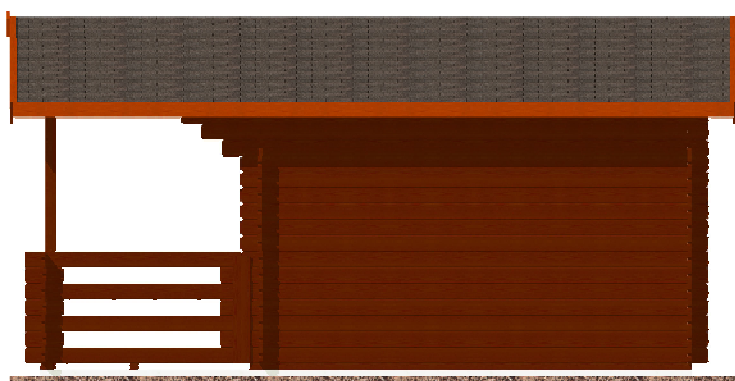
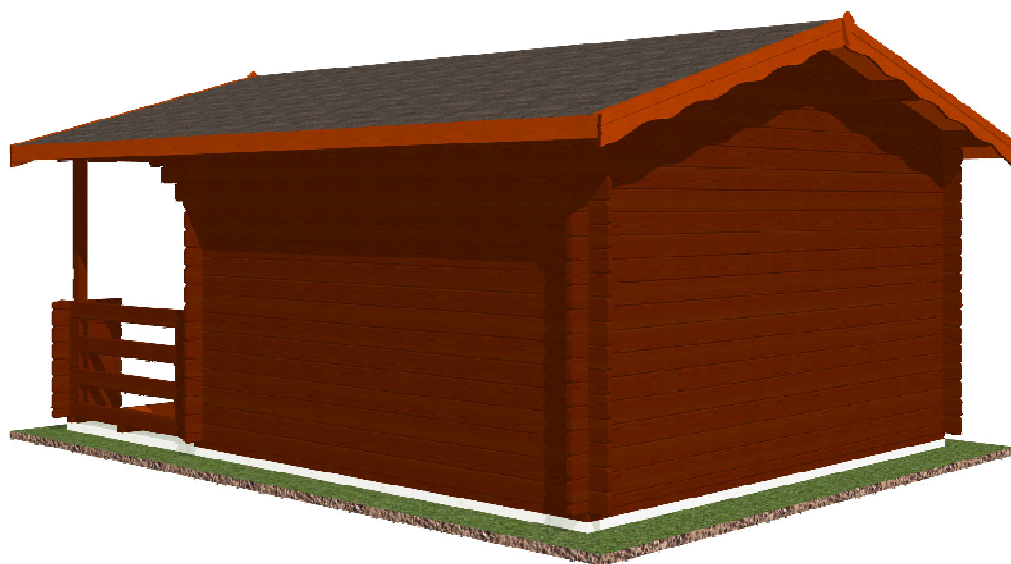
Sklon střechy: 16°  
Měřítko: bez měřítka  
Výkres: axonometrie



**DELTA Svatka s.r.o.**

Partyzánská 411, 592 02 Svatka  
IČ: 150 50 611, DIČ: CZ 150 50 611  
tel.: +420 566 662 215, tel/fax: +420 566 662 554  
e-mail: [info@deltasvatka.cz](mailto:info@deltasvatka.cz)

<http://www.deltasvatka.cz/>  
Obchodní oddělení: Kozinova 57/2, 102 00 Praha 10  
tel/fax: +420 271 750 637, tel.: +420 603 804 264





Luka EKO 3,5x2,5/1,7 m  
- terasa 3,5x1,5 m

Sklon střechy: 16°  
Měřítko: 1:40  
Výkres: pohledy

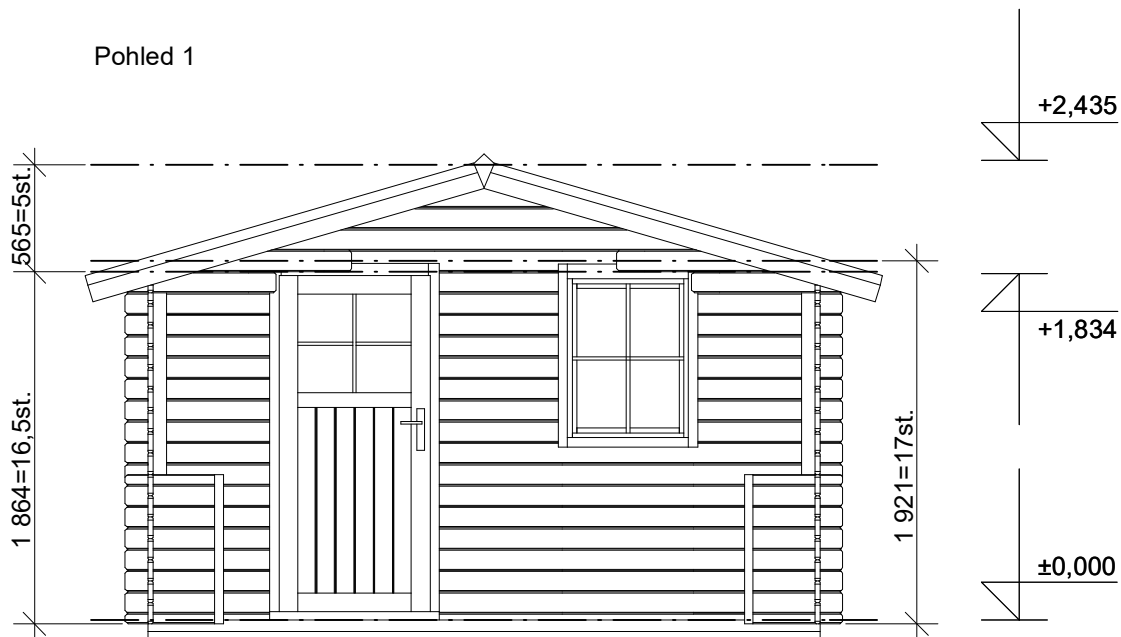


**DELTA Svratka s.r.o.**

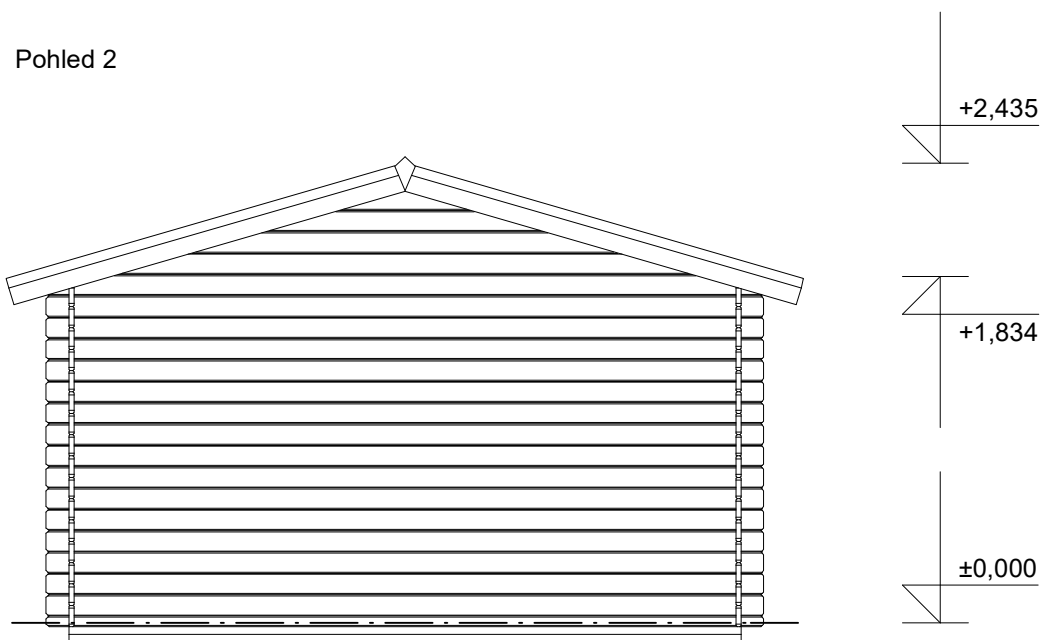
Partyzánská 411, 592 02 Svratka  
IČ: 150 50 611, DIČ: CZ 150 50 611  
tel.: +420 566 662 215, tel/fax: +420 566 662 554  
e-mail: [info@deltasvratka.cz](mailto:info@deltasvratka.cz)

<http://www.deltasvratka.cz/>  
Obchodní oddělení: Kozinova 57/2, 102 00 Praha 10  
tel/fax: +420 271 750 637, tel.: +420 603 804 264

Pohled 1



Pohled 2



Luka EKO 3,5x2,5/1,7 m  
- terasa 3,5x1,5 m

Sklon střechy: 16°  
Měřítko: 1:40  
Výkres: pohledy

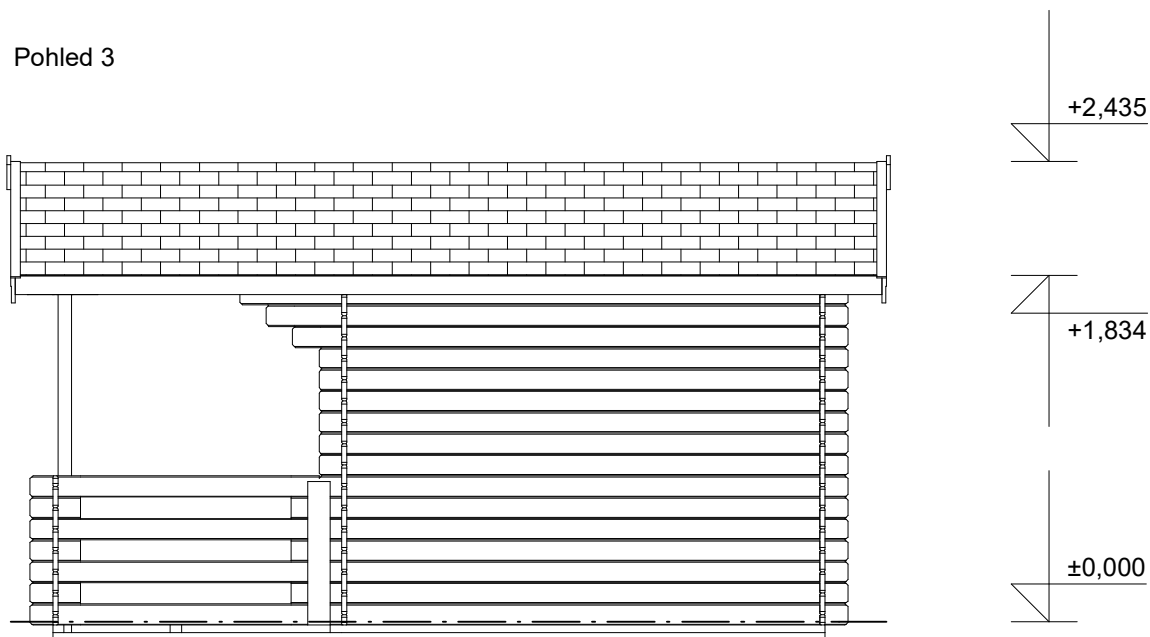


**DELTA Svratka s.r.o.**

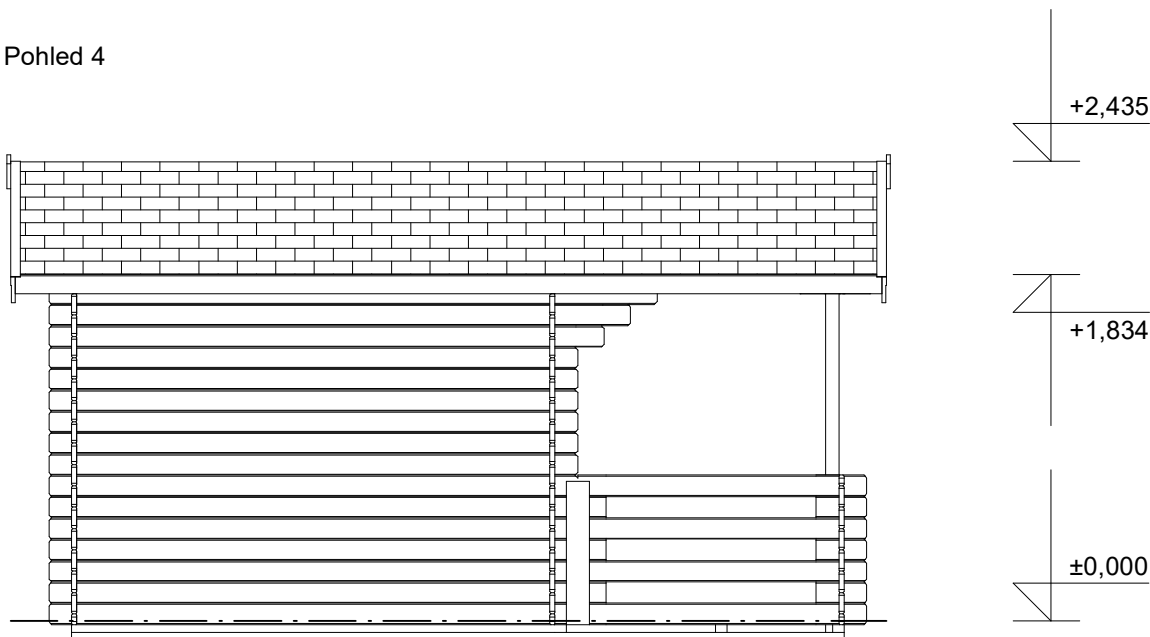
Partyzánská 411, 592 02 Svratka  
IČ: 150 50 611, DIČ: CZ 150 50 611  
tel.: +420 566 662 215, tel/fax: +420 566 662 554  
e-mail: [info@deltasvratka.cz](mailto:info@deltasvratka.cz)

<http://www.deltasvratka.cz/>  
Obchodní oddělení: Kozinova 57/2, 102 00 Praha 10  
tel/fax: +420 271 750 637, tel.: +420 603 804 264

Pohled 3



Pohled 4



Luka EKO 3,5x2,5/1,7 m  
- terasa 3,5x1,5 m

Sklon střechy: 16°  
Měřítko: 1:40  
Výkres: základy



**DELTA Svatka s.r.o.**

Partyzánská 411, 592 02 Svatka

IČ: 150 50 611, DIČ: CZ 150 50 611

tel.: +420 566 662 215, tel/fax: +420 566 662 554

e-mail: [info@deltasvatka.cz](mailto:info@deltasvatka.cz)

<http://www.deltasvatka.cz/>

Obchodní oddělení: Kozinova 57/2, 102 00 Praha 10

tel/fax: +420 271 750 637, tel.: +420 603 804 264

